



La Tsérard

Construction de 3 immeubles avec parking
souterrain, PAC, sondes géothermiques et capteurs
photovoltaïques.
Démolition de la ferme existante.

Rte de la Tsérard , 1566 St-Aubin
Parcelle n° 71

01.10.2024_ENQUETE 2
Lots PPE B



domenjoz
vanderauwera
architectes



TSE B_A4_PPE_ | Sous-sol

ENQUETE 2	Affaire E1713
Echelle 1:125	Date 01.10.2024
Format A3	Dess. GD-JB

Les murs sont cotés bruts et les ouvertures finies. Seuls les plans approuvés par l'architecte et la direction des travaux sont considérés aptes à l'exécution. Les entreprises sont responsables d'obtenir les plans à jour auprès de la direction des travaux

**domenzaj
vanderauwera
architectes**

Route d'Yverdon 20
1470 Estavayer-le-Lac
Tél. 026 663 44 11 - Fax 026 663 44 39
E-mail : info@dv-ar.ch

La Tsérard

Rte de la Tsérard , 1566 St-Aubin
Parcelle n° 71
Construction de 3 immeubles avec parking souterrain, PAC, sondes géothermiques et capteurs photovoltaïques.
Démolition de la ferme existante.



TSE B_A4_PPE | Rez-de-chaussée

ENQUETE 2

Affaire **E1713**

Echelle **1:125**

Date **01.10.2024**

Format **A3**

Dess. **GD-JB**

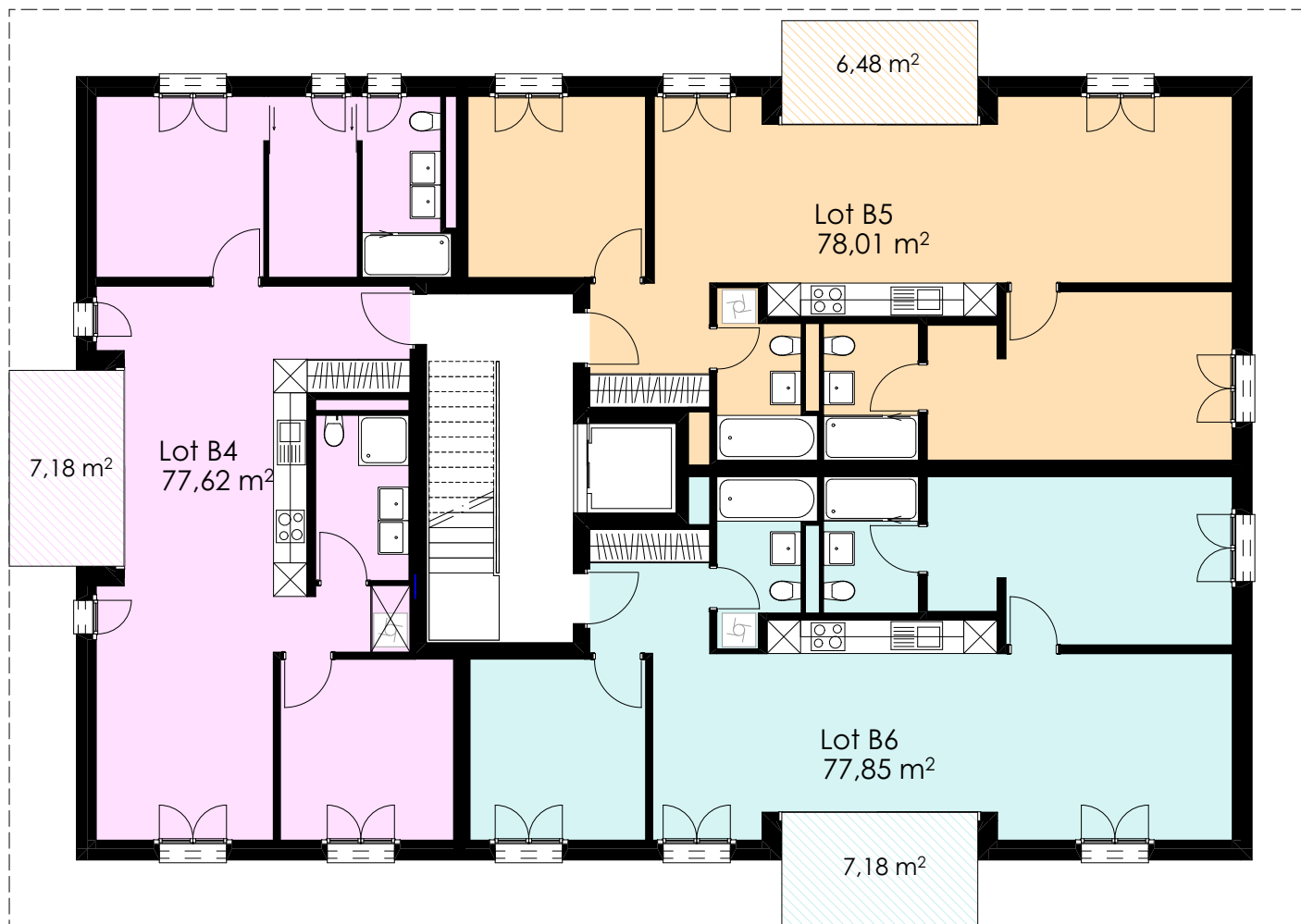
Les murs sont cotés bruts et les ouvertures finies. Seuls les plans approuvés par l'architecte et la direction des travaux sont considérés aptes à l'exécution. Les entreprises sont responsables d'obtenir les plans à jour auprès de la direction des travaux



Route d'Yverdon 20
1470 Estavayer-le-Lac
Tél. 026 663 44 11 - Fax 026 663 44 39
E-mail : info@dv-ar.ch

La Tsérard

Rte de la Tsérard , 1566 St-Aubin
Parcelle n° 71
Construction de 3 immeubles avec parking souterrain, PAC, sondes géothermiques et capteurs photovoltaïques.
Démolition de la ferme existante.



TSE B_A4_PPE | Etage 1

ENQUETE 2

Affaire **E1713**

Echelle **1:125**

Date **01.10.2024**

Format **A3**

Dess. **GD-JB**

Les murs sont cotés bruts et les ouvertures finies. Seuls les plans approuvés par l'architecte et la direction des travaux sont considérés aptes à l'exécution. Les entreprises sont responsables d'obtenir les plans à jour auprès de la direction des travaux



Route d'Yverdon 20
1470 Estavayer-le-Lac
Tél. 026 663 44 11 - Fax 026 663 44 39
E-mail : info@dv-ar.ch

La Tsérard

Rte de la Tsérard , 1566 St-Aubin
Parcelle n° 71
Construction de 3 immeubles avec parking souterrain, PAC, sondes géothermiques et capteurs photovoltaïques.
Démolition de la ferme existante.



TSE B_A4_PPE | Combles

ENQUETE 2	Affaire E1713
Echelle 1:125	Date 01.10.2024
Format A3	Dess. GD-JB

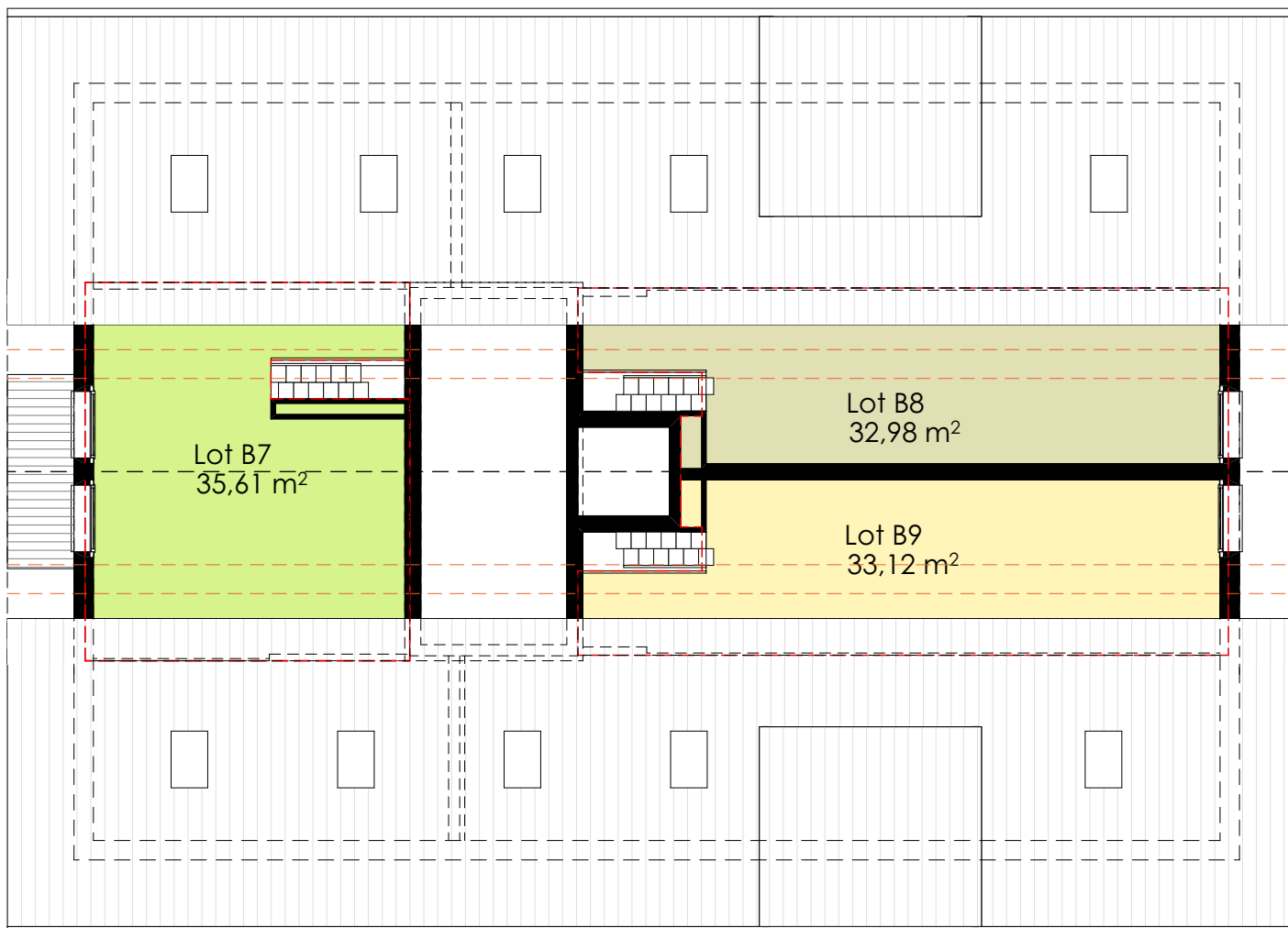
Les murs sont cotés bruts et les ouvertures finies. Seuls les plans approuvés par l'architecte et la direction des travaux sont considérés aptes à l'exécution. Les entreprises sont responsables d'obtenir les plans à jour auprès de la direction des travaux

doménjaz
vanderauwera
architectes

Route d'Yverdon 20
1470 Estavayer-le-Lac
Tél. 026 663 44 11 - Fax 026 663 44 39
E-mail : info@dv-ar.ch

La Tsérard

Rte de la Tsérard , 1566 St-Aubin
Parcelle n° 71
Construction de 3 immeubles avec parking
souterrain, PAC, sondes géothermiques et
capteurs photovoltaïques.
Démolition de la ferme existante.



TSE B_A4_PPE_ | Surcombles

ENQUETE 2

Affaire **E1713**

Echelle **1:125**

Date **01.10.2024**

Format **A3**

Dess. **GD-JB**

Les murs sont cotés bruts et les ouvertures finies. Seuls les plans approuvés par l'architecte et la direction des travaux sont considérés aptes à l'exécution. Les entreprises sont responsables d'obtenir les plans à jour auprès de la direction des travaux



Route d'Yverdon 20
1470 Estavayer-le-Lac
Tél. 026 663 44 11 - Fax 026 663 44 39
E-mail: info@dv-ar.ch

La Tsérard

Rte de la Tsérard, 1566 St-Aubin
Parcelle n° 71
Construction de 3 immeubles avec parking souterrain, PAC, sondes géothermiques et capteurs photovoltaïques.
Démolition de la ferme existante.